



## Rozvodnice K1-VHR-10M-I



### Technické parametry:

Provozní napětí	1+PE+N 230V, 50Hz
	2x vývodka M25x1,5 IP68
Ochrana dle ČSN 332000-4-41	samočinným odpojením od zdroje
Rozvodná soustava	TN-S
Ochrana proti zkratu	jištění
Krytí	IP66/20
Obsluha	pracovníky znalými
Hmotnost	5kg
Rozměry	200x300x155
Ochrana proti atmosférickým poruchám	zemněním
Teplota okolí	-15 °C až 50 °C

### Nutné vybavení pro zprovoznění systému:

Vyhodnocovací jednotka	VHR-10M_ _ _ *	1ks
Zesilovač signálu	VHR-Z	0ks
Snímač rotace	SHR-3	2ks
Magnet	MHR-2 nebo MHR-3	2ks

Rozvodnice K1-VHR-10M-I slouží k instalaci vyhodnocovací jednotky VHR-10M a napojení dvou čidel v systému hlídání a vyhodnocení otáček dvou (i na sobě nezávislých) strojů ve výrobních procesech. Rozvodnice se zpravidla umísťuje v blízkosti strojů (čidel).

### Popis

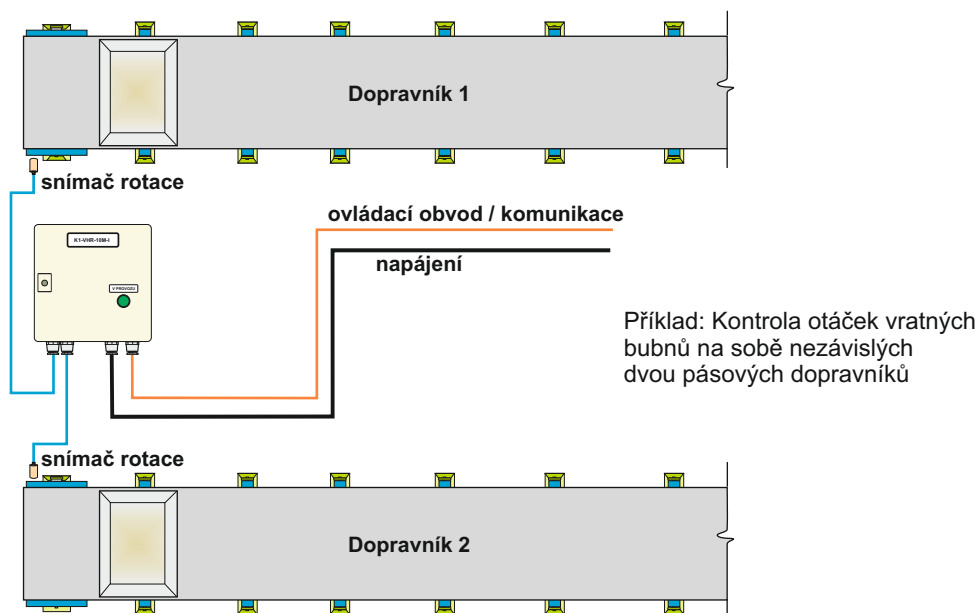
Celý vyhodnocovací systém je nainstalován v typové rozvodnici RITTAL. Rozvodnice K1-VHR-10M-I v rozvodnici typu AE1035.500

Rozvodnice K1-VHR-10M-I, obsahuje vyhodnocovací jednotku VHR-10M, sloužící k hlídání a vyhodnocení otáček, frekvence nebo času mezi impulzy z připojených čidel dle nastavených mezí, například v systému hlídání dopravníků.

\*Je nutné upřesnit typ a doplnit označení podle uživatelské příručky

Připojovací svorkovnice pro napojení přívodu napájení, přírodních signálů z čidel a svorkovnici výstupních signálů. Rozvodnice je vybavena na čelních dveřích signalizací přítomnosti napájení. Vnitřní zapojení je provedeno vodiči H05V-K (CYA) v průřezu 1,0mm<sup>2</sup> pro napojení přívodu a v průřezu 1mm<sup>2</sup> pro ostatní napojení. Tato skříň neobsahuje zesilovače VHR-Z, a nelze k ní připojit čidla typu SHR-2.

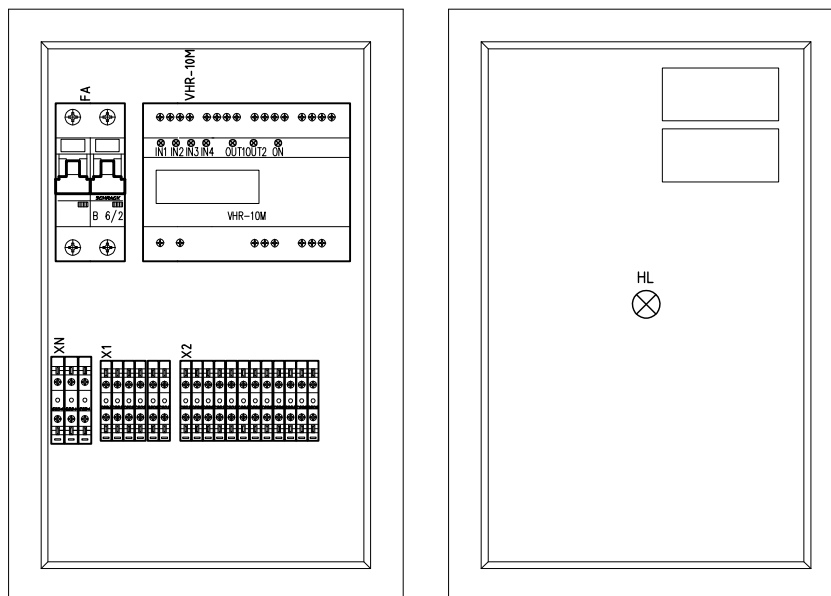
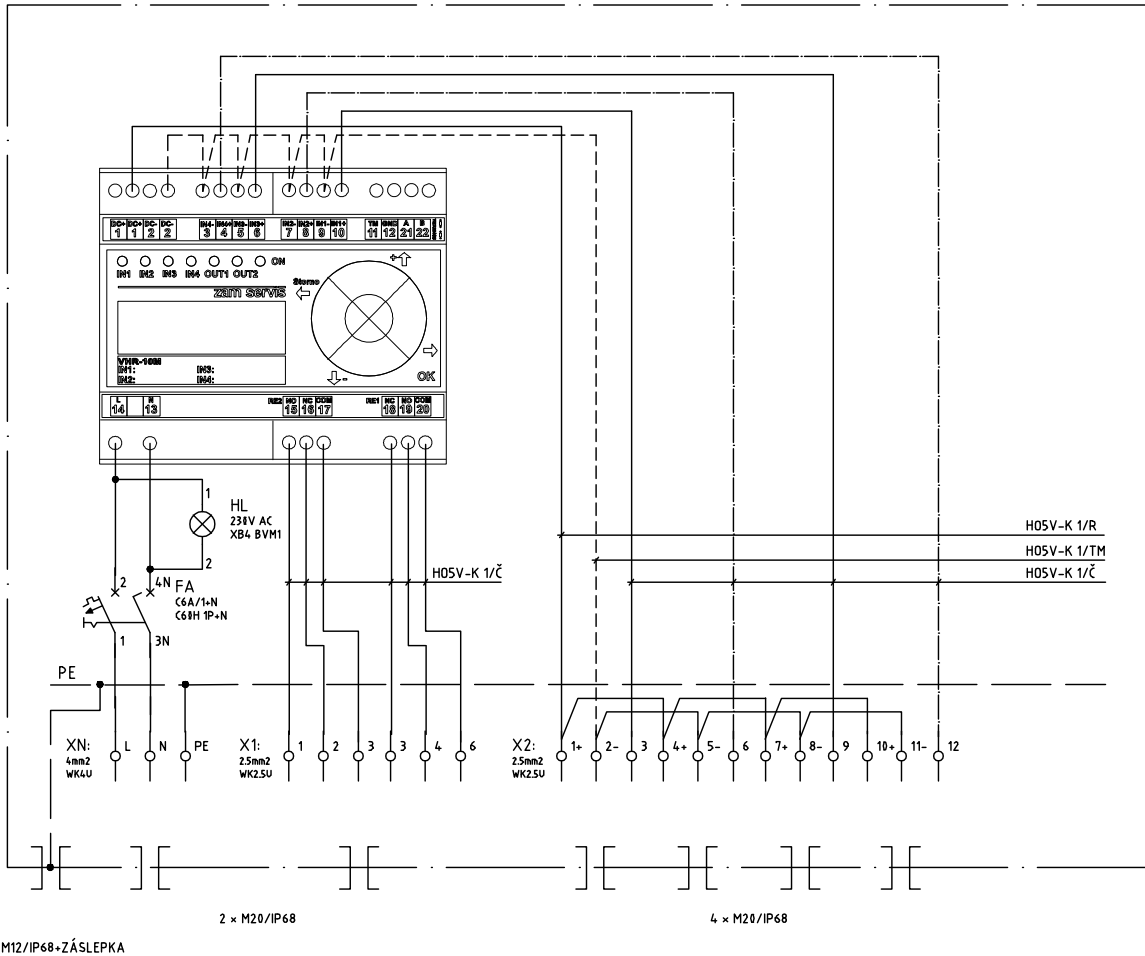
Technické parametry, možnosti zapojení, programování a další informace k vyhodnocovací jednotce VHR-10M naleznete v uživatelské příručce k těmto výrobkům.



**V katalogovém listu jsou pouze vybrané důležité parametry pro vaše rozhodování. Pro projektování si vždy vyžádejte uživatelskou příručku k tomuto výrobku a případnou technickou konzultaci o možnostech použití.**



## Rozvodnice K1-VHR-10M-I



V katalogovém listu jsou pouze vybrané důležité parametry pro vaše rozhodování. Pro projektování si vždy vyžádejte uživatelskou příručku k tomuto výrobku a případnou technickou konzultaci o možnostech použití.