



Регулятор плотности суспензии RM1-RHS-X



RM1-RHS-A



RM1-RHS-M

Использование:

Устройство RM1-RHS-X предназначено для непрерывного измерения параметра суспензии, если используется ферромагнитный наполнитель, и его последующей регулировки. В качестве наполнителя можно использовать, напр., магнетит, ферросилиций, тандемный шлам, кек, магнитные фракции золы ТЭС и т.д. Диапазон использования определяется стабильностью соотношения между плотностью суспензии и ее магнитными свойствами.

Описание:

Устройство RM1-RHS-X состоит из следующих частей:

- измерительный зонд MHS-5
- измерительный блок RM1-RHS-M с измерительной электроникой MHS-8
- блок автоматизации RM1-RHS-A

К блоку RM1-RHS-A можно подсоединить до 4-х блоков RM1-RHS-M.

В блоке RM1-RHS-M расположен блок оценки MHS-8, который анализирует сигнал от подсоединенного измерительного зонда плотности суспензии MHS-5, и реле управления клапана разбавления суспензии. На передней стороне блока расположена панель изображения, которая показывает измеренную плотность суспензии, и потенциометр для корректировки измерения. На основании величины плотности суспензии производится разбавление плотности суспензии через электромагнитный клапан, который подает в суспензию воду. С помощью переключателя «Мануал-Автомат» можно выбрать способ разбавления суспензии. В ручном режиме регулируем клапан с помощью кнопки «Разбавление». В режиме «Автомат» клапан регулируется из Блока автоматизации.

В блоке автоматизации RM1-RHS-A расположен программируемый автомат, который производит регулировку клапанов, изображает действительную и требуемую величину параметра суспензии. С помощью автомата можно выбрать величину требуемой плотности суспензии и диапазон измерения параметра суспензии. Обе величины передаются через RS485 в PC. В PC с пользовательским софтвером производится их последующая визуализация и архивирование.



MHS-5

Технические параметры RM1-RHS-M:

Напряжение питания	230 В перем.т.
Потребляемая мощность	55 ВА
Макс.переключаемое U/I	250 В перем.т. / 6 А
Выход петля тока	4-20 мА
Диапазон измерения плотности	1-4 кг/дм ³
Диапазон температур	от 0 до +40°С
Относительная влажность	95% без конденсации
Защита	IP66
Размеры	200 x 325 x 155 мм
Вес	5,5 кг

Технические параметры RM1-RHS-A:

Напряжение питания	230 В перем.т.
Потребляемая мощность	23 ВА
Выход	Последовательная шина Rs485
Диапазон температур	от 0 до +40°С
Относительная влажность	95% без конденсации
Защита	IP66
Размеры	300 x 325 x 210 мм
Вес	8 кг

В каталожном листе указаны только некоторые важные параметры для вашего решения. При проектировании всегда запросите инструкцию по эксплуатации к этому изделию и при необходимости обратитесь с технической консультацией о возможностях использования.



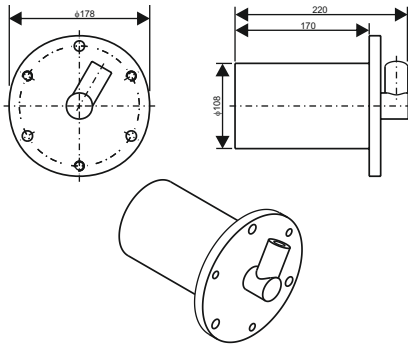
Регулятор плотности суспензии RM1-RHS-X

К блоку автоматизации RM1-RHS-A можно подсоединить до четырех блоков измерения RM1-RHS-M с измерительным зондом MHS-5.

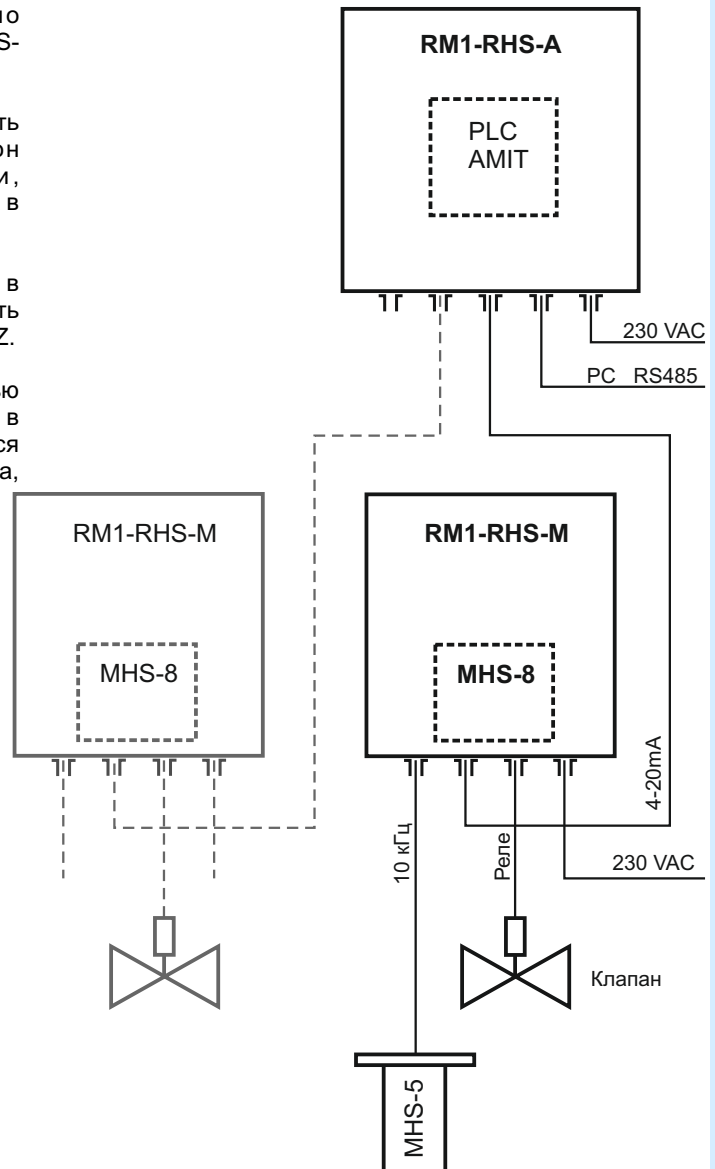
Измеритель параметра суспензии MHS-8 может быть изготовлен в трех версиях. Стандартно он изготавливается с электроникой оценки, расположенной в модуле на DIN планке для монтажа в блок измерения RM1-RHS-M (версия MHS-8-S).

В версии MHS-8-K электроника оценки расположена в отдельной коробке с защитой IP 54 или может быть залита прямо в измерительный зонд в версии MHS-8-Z.

Сзади зонд имеет фланец для крепления, с помощью которого он прикрепляется к приварному фланцу в резервуаре или ванне, в которой производится измерение плотности. Зонд изготовлен из материала, устойчивого к коррозии в среде измерения плотности.



Размерный чертеж измерительного зонда MHS- 5



Пример соединения комплекта RM1-RHS-M и RM1-RHS-A для измерения параметра суспензии