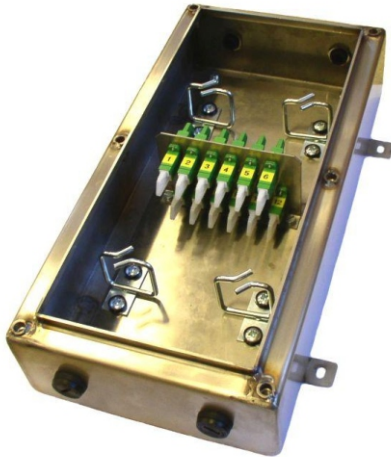




Propojovací skříňka předkonektorovaného optického kabelu POK-01 S

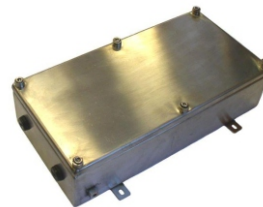


Certifikát: ATEX



Technické parametry:

Maximální počet vláken	12
Uchycení optického kabelu	M16 x 1
Teplota okolí	0 až +40°C
Relativní vlhkost	95% bez kondenzace
Krytí	IP 54
Rozměry	360 x 180 x 96mm
Hmotnost	2kg



Vnější vzhled propojovací skříňky předkonektorovaného optického kabelu.

Použití:

Propojovací skříňka předkonektorovaného optického kabelu POK-01 S se používá k propojování jednotlivých úseků optických tras realizovaných předkonektorovanými optickými kabely. Primárně je propojovací skříňka určena k propojování optických tras, na které jsou napojena optická zařízení splňující ČSN EN 60079-28 čl.5.1

Popis:

Propojovací skříňka je vyrobena jako svařenec z nerezového ocelového plechu. Uprostřed skříňky je napříč uchycen panel s optickými propojovacími adaptéry. Předkonektorované optické kabely jsou přivedeny otvory na čelech propojovací skříňky.

Pro přivedení předkonektorovaných optických kabelů slouží dva vstupy na přední a zadní straně skříňe. Nepoužité vstupy jsou uzavřeny zásepky. Jednotlivé pigtaily optického kabelu ukončené optickými konektory jsou zapojeny do propojovacích optických adaptéru. Panel s optickými adaptéry může být v provedení pro předkonektorované optické kabely s pigtaily ukončenými konektory E2000/APC, SC, ST. Na požádání lze skříňku upravit pro předkonektorovaný optický kabel s jiným vnějším průměrem rozdělovače. Standartně je skříňka určena pro optické kabely s max. 12-ti vlákny singlemode 9/125.



Předkonektorovaný optický kabel na přepravní cívce.

V katalogovém listu jsou pouze vybrané důležité parametry pro vaše rozhodování. Pro projektování si vždy vyžádejte uživatelskou příručku k tomuto výrobku a případnou technickou konzultaci o možnostech použití.